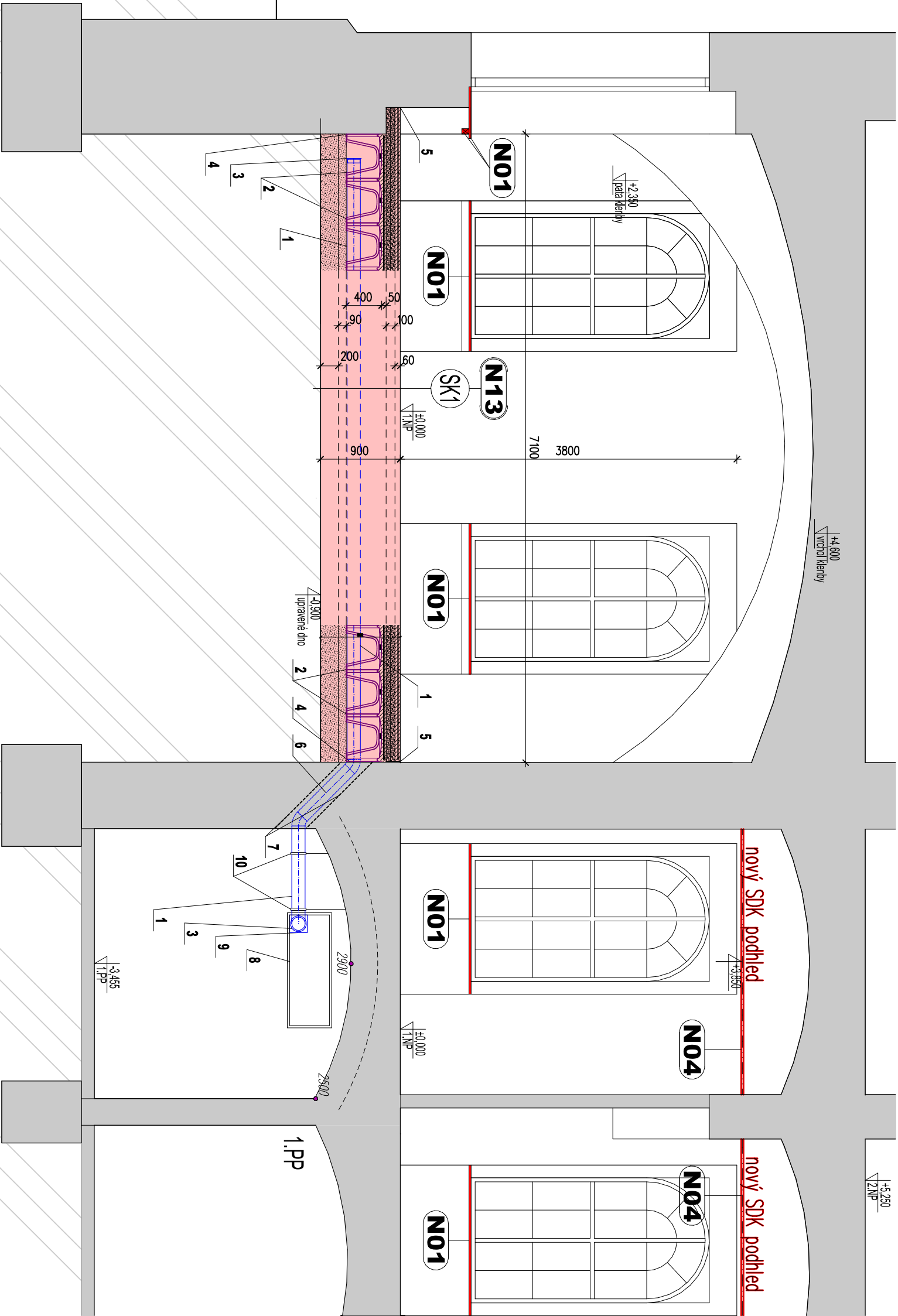



VZOROVÝ ŘEZ B-B - NAVRHOVANÝ STAV 1:50



SK1	
—	výsoco odolná lepená vinylová podlahna 2,50 mm
—	beton C20/25 XC1 tl. 60 se sítí 6/150x150
—	separační PE fólie
—	extrudovaný polystyren XPS TOP 30 SF, Lamb D 0,032 W,m-1 K-1, 300 kPa, 2x tl. 50 mm
—	beton C20/25 XC1 tl. 50 mm nad tvarovky vč. armovací síť 6/150x150
—	vzduchová mezeřa / vysoko-husitlní polyethylenové tvarovky výšky 400 mm (např. IGLU)
—	tvarovky osazené na systémové montážní terče z HDPE plastu
—	hutněný štěrk fr. 0-8
—	hutněný štěrk fr. 8-16
—	původní ztuhněný terén
	60 mm
	100 mm
	50 mm
	400 mm
	90 mm
	200 mm
	900 mm

Legenda:

- 1 přívod vzduchu do vzduchové mezery PVC trubka 150 mm vč. kolien a vyústění
- 2 montážní terč z HDPE plastu - k fixaci a vymezení jednohlavých prvků ztraceného bednění - systémový prvek
- 3 výfukový zakončovací kus prům. 150 v 0° s mřížkou proti vniknutí živočichů do potrubních rozvodů
- 4 uzavírací L profil tvarovek - boční lišta k zakrytí otvorů tvarovek ukončení ztraceného bednění - systémový prvek
- 5 dilatační pás - mirtelon
- 6 prostup do sklepa PVC trubka 150 mm
- 7 průvrt zdívkem prům. ~200 mm
- 8 sklepní okno z vnější strany osazeno pletivo v rámu
- 9 výfukový zakončovací kus ukončit osazením do sklepního okna
- 10 dřážk na vzduchotechnické potrubí s gumou pr. 150 mm vč. kolevního závěsu, montážního a spojovacího materiálu

Ved. projektant:		Zodp. projektant:	Vypracoval:	Kreslil:	 <div>Projekční a inženýrská kancelář pro pozemní stavby</div> HBBH atelier s.r.o.
Ing. Hlinka			Ing. Hřebenář		
Akce: ZČU - stavební úpravy za účelem změny užívání části stavby (pravá část 1.NP) v objektu Velešlavinova 42, Plzeň					Lelkovská 5, Plzeň 326 00 tel.: 602 348 173 email: hohling@seznam.cz
Investor: Západočeská univerzita v Plzni Univerzitní 2732/8 301 00 Plzeň					Místo: Plzeň
Obsah:					Stupeň PD: DPS
					Datum: únor 2024
					Číslo akce: 2403
Vzorový řez B-B - navrhovaný stav					Měřítko: 1:50
					Číslo výkresu: D.1.b.10.